



**AFTER WORK  
PCI-HANDWERKER-SEMINAR**

**EINFACHE  
BODENSANIERUNG**

**MIT LEWIS-SCHWALBENSCHWANZ-PLATTEN**

**11.4.2024 BEI STOLZENBACH BAUSTOFFE BREMEN, 17:00 - 19:00 UHR**

Für Ihr leibliches Wohl wird gesorgt!

**TERMIN**

Donnerstag, 11.04.2024

**Zeitraum**

ca. 17:00 -19:00 Uhr

**Ort**

Stolzenbach Baustoffe  
Pfalzburger Str. 85  
28207 Bremen

**Jetzt anmelden!**

Name, Vorname \_\_\_\_\_

Firma \_\_\_\_\_

Straße \_\_\_\_\_

PLZ / Ort \_\_\_\_\_

Telefon \_\_\_\_\_

E-Mail \_\_\_\_\_

Teilnehmeranzahl \_\_\_\_\_

**Melden Sie sich noch heute zu unserem Seminar an!**  
0421 333 110 18 | [s.wagschal@stolzenbach-baustoffe.de](mailto:s.wagschal@stolzenbach-baustoffe.de)

# AUS ALT MACH NEU



## PCI-PROFI-SEMINAR

### Einfacher Einbau von LEWIS-Schwalbenschwanzplatten auf Holz- oder Stahlträgerkonstruktionen

Geringe Estrichhöhen von nur 50 mm für sehr tragfähige Estrichkonstruktionen in der Sanierung und LEWIS-Schwalbenschwanzplatten als Trägerplatten für Fußbodenheizungen

- Schalung und Bewehrung in nur einem Arbeitsgang
- Fußbodensanierung in Altbauten, Dachgeschossausbauten, Umnutzung von Gebäuden, Neubau mit Stahlträger- oder Holzbalkenkonstruktionen
- Wohnungstrennende Fußböden mit entsprechenden Schall- und Brandschutzwerten
- Wasserbeständige Fußböden mit keramischen Belägen auf Holzbalkenkonstruktion für Feuchträume und Küchen
- Fußbodenheizung auf Holzbalkenkonstruktion
- Fußböden mit erhöhten Verkehrslasten



### Einfacher Einbau von Leichtestrichen mit geringer Eigenlast auf LEWIS-Schwalbenschwanzprofilen

Schnellestriche für die frühe Belegbarkeit: Die PCI-Novoment-Familie

### Effektiver Verguss von Fußbodenheizsystemen auf LEWIS-Profilen mit PCI-Fließestrichen

### Sichere Verlegung von Großformaten auf LEWIS-Unterkonstruktionen

#### Ideal in der Sanierung: PCI Flexcoll

- Ultraflexibel auf allen Untergründen – egal ob kritisch, feuchte- oder chemikalienbelastet
- Universell einsetzbar – ohne Grundierung auf allen Untergründen
- Extremes Halt und hohe Flexibilität zur schnellen Reparatur
- Kleben von Sockelfliesen auf Gipsputz
- Verlegen von Keramik auf Metall wie z. B. in Fahrstühlen
- Austausch einzelner Objektkeramik in Großküchen



Bitte melden Sie sich bei Herrn Wagschal zur Veranstaltung an. Wir freuen uns auf Sie!  
Für Ihr leibliches Wohl ist bestens gesorgt, Sie sind selbstverständlich unsere Gäste.

Ihr Dozent:  
Thorsten Wetjen, PCI-Fachberater  
Mobil 0173 / 56 38 007  
thorsten.wetjen@pci-group.eu  
www.pci-augsburg.de

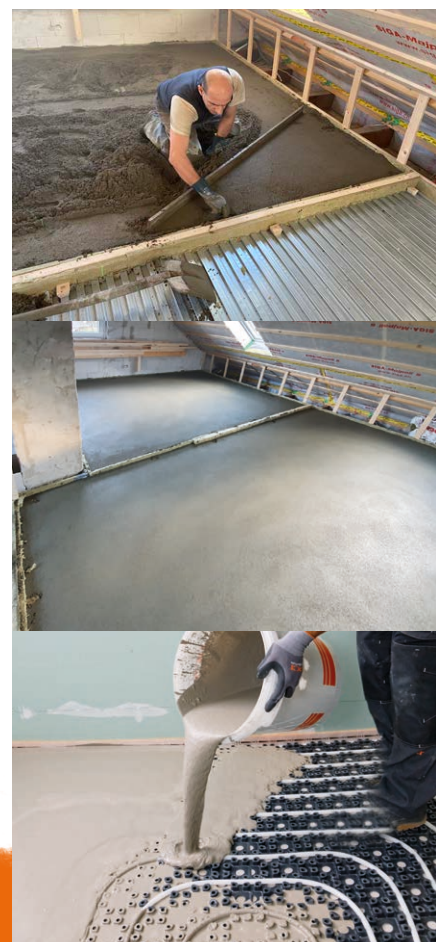
Veranstaltungsort:  
Stolzenbach Baustoffe  
Pfalzburger Str. 85  
28207 Bremen  
www.stolzenbach-baustoffe.de

Ihr Ansprechpartner  
bei Stolzenbach:  
Sebastian Wagschal  
s.wagschal@stolzenbach-baustoffe.de  
Tel. 0421 / 3331100-18



#### Mit praktischer Produktvorführung

Eric Peter, PCI-Anwendungstechnik  
Anastasios Prodromou,  
PCI-Servicetechnik



**PCI**<sup>®</sup>  
Für Bau-Profis